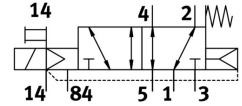
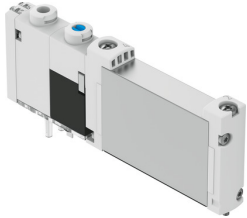



# Elettrovalvola VUVG-B10-M52-RZT-F-1T1L

Codice prodotto: 573416

FESTO



 [General operating condition](#)

## Foglio dati

| Caratteristica   | Valore  |
|--|---|
| Funzione valvola   | 5/2 vie, monostabile                          |
| Tipo di azionamento                                      | Elettrico                                     |
| Dimensione valvola                                       | 10 mm   |
| Portata nominale normale (normalizzata secondo DIN 1343) | 220 l/min                                     |
| porta di lavoro pneumatica                               | Flangia                                       |
| Tensione d'esercizio                                     | 24 V DC                                       |
| Pressione d'esercizio                                    | -0.09 MPa ... 1 MPa                           |
| Pressione di lavoro                                      | -0.9 bar ... 10 bar                           |
| Design   | Saracinesca a pistone                         |
| Tipo di reset  | Molla meccanica<br>Molla pneumatica           |
| Approvazione   | c UL us - Recognized (OL)                     |
| Grado di protezione                                      | IP65<br>IP67                                  |
| Funzione aria di scarico                                 | Con opzione di controllo del flusso           |
| Principio di tenuta                                      | Morbido                                       |
| Posizione di montaggio                                   | Opzionale                                     |
| Azionatore manuale                                       | Con arresto<br>Senza arresto                  |
| Tipo di pilotaggio                                       | Pilotato                                      |
| Aria di pilotaggio                                       | Esterni                                       |
| Direzione del flusso                                     | Reversibile                                   |
| Simbolo  | 00992849                                      |
| lap  | Sovrapposizione positiva                      |
| Display degli stati dei segnali                          | LED   |
| Pressione di pilotaggio Mpa                              | 0.15 MPa ... 0.8 MPa                          |
| Pressione pilotaggio                                     | 1.5 bar ... 8 bar                             |
| Frequenza massima di commutazione                        | 3 Hz  |
| Tempo di spegnimento                                     | 21 ms   |
| Tempo di accensione                                      | 9 ms  |
| Ciclo di lavoro  | 100%  |
| Max. impulso di prova positivo con segnale 0             | 1600 µs                                       |
| Max. impulso di prova negativo con 1 segnale             | 3000 µs                                       |
| Caratteristiche dati bobina                              | 22 V DC; 1,0 W                                |
| Fluttuazioni ammesse per la tensione di alimentazione    | +/- 10 %                                      |
| Fluido di lavoro   | Aria compressa a norma ISO 8573-1:2010[7:4:4] |

| <b>Caratteristica</b>                       | <b>Valore</b>  |
|---|--|
| Nota sul fluido di esercizio e di controllo | Possibilità di funzionamento lubrificato (in tal caso sarà sempre necessario un funzionamento lubrificato) |
| Resistenza alle vibrazioni                  | Test applicazione per il trasporto con livello di gravità 2 secondo FN 942017-4 e EN 60068-2-6             |
| Resistenza agli urti                        | Prova agli urti con livello di gravità 2 secondo FN 942017-5 e EN 60068-2-27                               |
| Classe di resistenza alla corrosione CRC    | 2 - Moderata sollecitazione da corrosione  |
| Conformità PWIS                             | VDMA24364-B1/B2-L  |
| Temperatura del fluido                      | -5 °C ... 60 °C  |
| Fluido di pilotaggio                        | Aria compressa a norma ISO 8573-1:2010 [7:4:4]   |
| Temperatura ambiente                        | -5 °C ... 60 °C  |
| Peso prodotto                               | 53 g   |
| Collegamento elettrico                      | Tramite sottobase  |
| Tipo di montaggio                           | Sul blocchetto di collegamento   |
| Nota sui materiali                          | Conforme alla direttiva EU 2002/95 (RoHS)  |
| Materiale guarnizioni                       | HNBR<br>NBR  |
| Materiale corpo                             | Lega di alluminio battuto  |